



# Bewust Kalco wonen



**Kalco**  
BOUW



# Kalco: bouwen rondom de klant

Veel particuliere opdrachtgevers hebben wel een idee hoe hun woning eruit moet zien. Wie zelf gaat bouwen dient echter ook een goed inzicht te hebben in de functionaliteit en toekomstbestendigheid van de woning. Welke levensstijl heeft u? Hoe ziet uw woonsituatie er over 5, 10, 15 jaar uit? Dit soort vragen is belangrijk om nu al rekening mee te houden. Kalco Bouw staat bekend om haar inlevingsvermogen en sterke betrokkenheid met de particuliere opdrachtgever. In het ontwerpstadium denken Kalco's architecten intensief

mee met uw woonwensen. Waar nodig of mogelijk worden alternatieve invullingen aangedragen die het wooncomfort, de uitstraling en/of de energieprestatie verhogen. In alle stadia is er helderheid over de gevolgen van eventuele aanpassingen, ook in prijstechnisch opzicht. Deze werkwijze van Kalco Bouw resulteert in fraaie staaltje woningbouw die de klanten op het lijf zijn geschreven. Gebouwd met aandacht voor details, door vakmensen die nog weten wat ambachtelijk bouwen is.





kijk op  
[kalcobouw.nl](http://kalcobouw.nl)  
voor meer  
gerealiseerde  
projecten



© Ed Jachimowicz

3

## Paul Braamhaar: Verkoopbegeleiding voor maatwerk en tevreden klanten

Als verkoopbegeleider loodst Paul Braamhaar mensen zo goed mogelijk het bouwproces door. “Daarbij gaat het erom het toch vaak emotionele van de klant goed te combineren met de realiteit van de bouw. Vooraf moet alles duidelijk zijn voor de klant en achteraf moet hij tevreden zijn over het eindresultaat.” Deels samen met de architect inventariseert Braamhaar alles van A tot Z: wat kan er allemaal? Wat wil men? Welke opties zijn er en welk prijskaartje hangt daar aan? Dat gaat heel breed: van dakpannen en stenen tot kozijnen en binnendeuren, maar ook zaken als de latere raambekleding. Dit traject zal zeer duidelijk, ontzorgend en beheersbaar voor de klant worden begeleid. Het mooiste vindt Braamhaar de lastigste onderdelen - hoe wil men de woning verwarmen en ventileren, welk leefcomfort wil men - en dit allemaal technisch te vertalen in de bouwtekening.

“Het praktisch leefgenot staat daarbij voorop. Onze intensieve bouwbegeleiding zorgt ervoor dat het resultaat goed aansluit op de wensen van onze opdrachtgevers. Nadat de klant akkoord gaat met het voorlopig ontwerp en de richtprijs voor de te bouwen woning is de vrijblijvende fase afgerond. Daarna richt Braamhaar zich op de bouwaanvraag, het begeleidingsproces en het vaststellen van de definitieve aanneemsom. Hierna volgt de fase van de definitieve uitwerking van de plannen en de werkvoorbereiding. Ook tijdens het proces van uitvoering en oplevering zorgt Kalco voor professionele begeleiding.



## Al onze woningen zijn voorzien van:

*(genoemde bedragen zijn inclusief 19% BTW)*

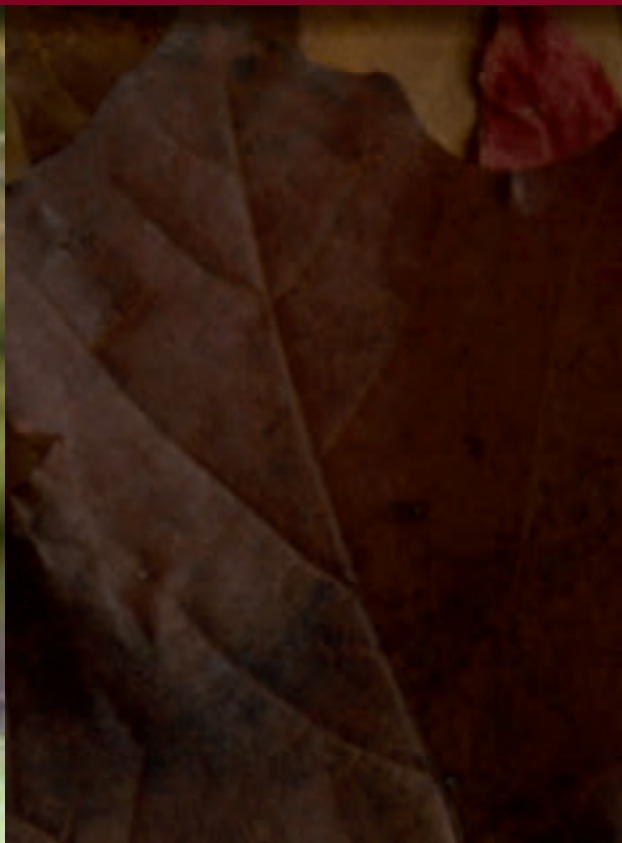
- Alle binnenwanden worden uitgevoerd met gebakken stenen (minimale dikte ; 10cm)
- Gevelstenen met een aanschaf stelpost van € 300,00 per duizend stenen
- Hardhouten binnendeurkozijnen
- Dichte Living Doors binnendeuren naar keuze
- Hardhouten buitenkozijnen, ramen en deuren
- Ramen worden uitgevoerd als draai-kiepramen
- Hardhouten trappen
- Keramische dakpannen of rieten dakbedekking
- Wand- en vloertegels met een aanschaf stelpost van € 30,00 per m<sup>2</sup>
- Sphinx sanitair met Grohe kranen
- Designradiator in de badkamer
- Mogelijkheid voor bouwen onder BouwGarant

*Dit zijn de uitgangspunten bij de indicatieprijzen, wijzigingen zijn uiteraard mogelijk.*





# Diverse Schets voorbeelden



Deze plannen zijn exclusief ontworpen voor individuele klanten en dienen slechts ter inspiratie.

Een nieuwe klant zal met de architect om tafel gaan en er zal een schetsontwerp gemaakt worden aan de hand van wensen van de klant.

# Saksisch wonen

6



Auteursrechten bij architect

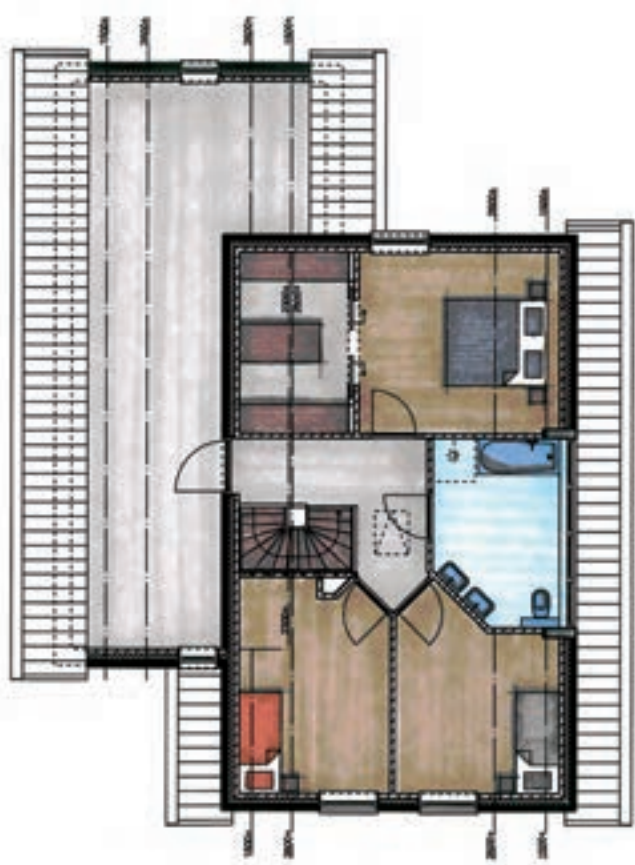
**Prijzen vanaf: € 325,00 per m3**

## Inclusief

- Architect
- Bouwaanvraag
- Bouwbesluitberekeningen
- Constructieberekeningen
- Planbegeleiding
- BTW

## Oppervlakte (buitenwerks)

- Begane grond 124 m2
- Verdieping 124 m2
- Zolder 51 m2 = 299 m2
- Inhoud (buitenwerks): 650 m3



1e verdieping

# Klassiek wonen

8



Auteursrechten bij architect

**Prijzen vanaf: € 325,00 per m3**

## Inclusief

- Architect
- Bouwaanvraag
- Bouwbesluitberekeningen
- Constructieberekeningen
- Planbegeleiding
- BTW

## Oppervlakte (buitenwerks)

- Begane grond 120 m2
- Verdieping 100 m2
- Zolder 75 m2 = 295 m2
- Inhoud (buitenwerks): 775 m3





**beganegrond**



**1e verdieping**

# Landelijk wonen

10



Auteursrechten bij architect

## Prijzen vanaf: € 350,00 per m3

### Inclusief

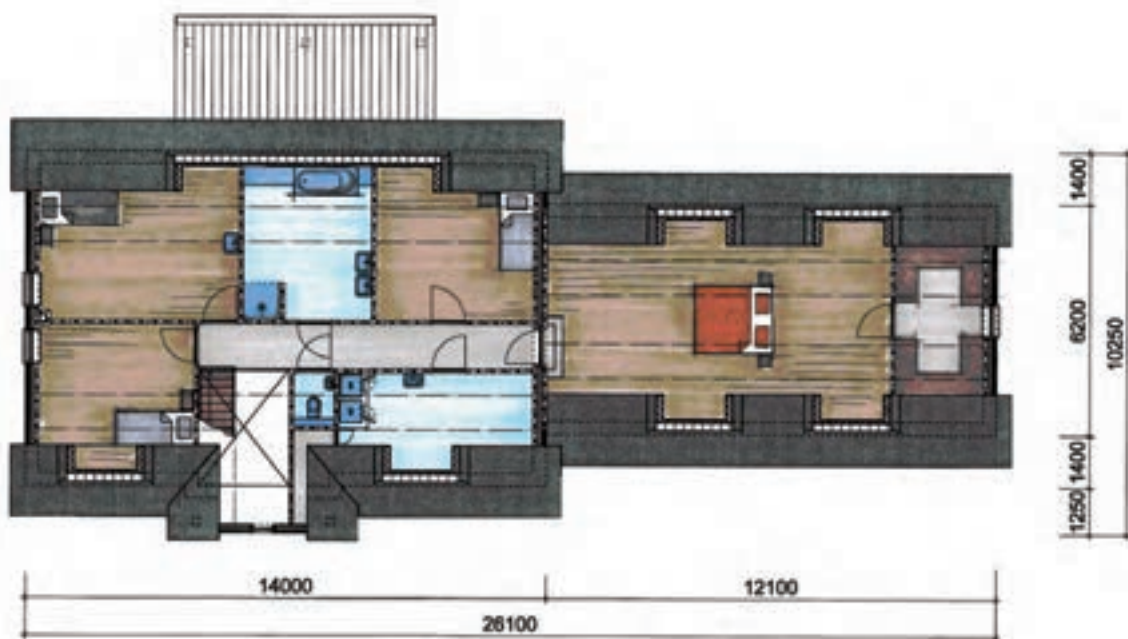
- Architect
- Bouwaanvraag
- Bouwbesluitberekeningen
- Constructieberekeningen
- Planbegeleiding
- BTW

### Oppervlakte (buitenwerks)

- Begane grond 202 m2
- Verdieping 196 m2
- Zolder 70 m2 = 468 m2
- Inhoud (buitenwerks): 1.120 m3



**beganegrand**



**1e verdieping**

# Klassiek wonen

12



Auteursrechten bij architect

## Prijzen vanaf: € 400,00 per m3

### Inclusief

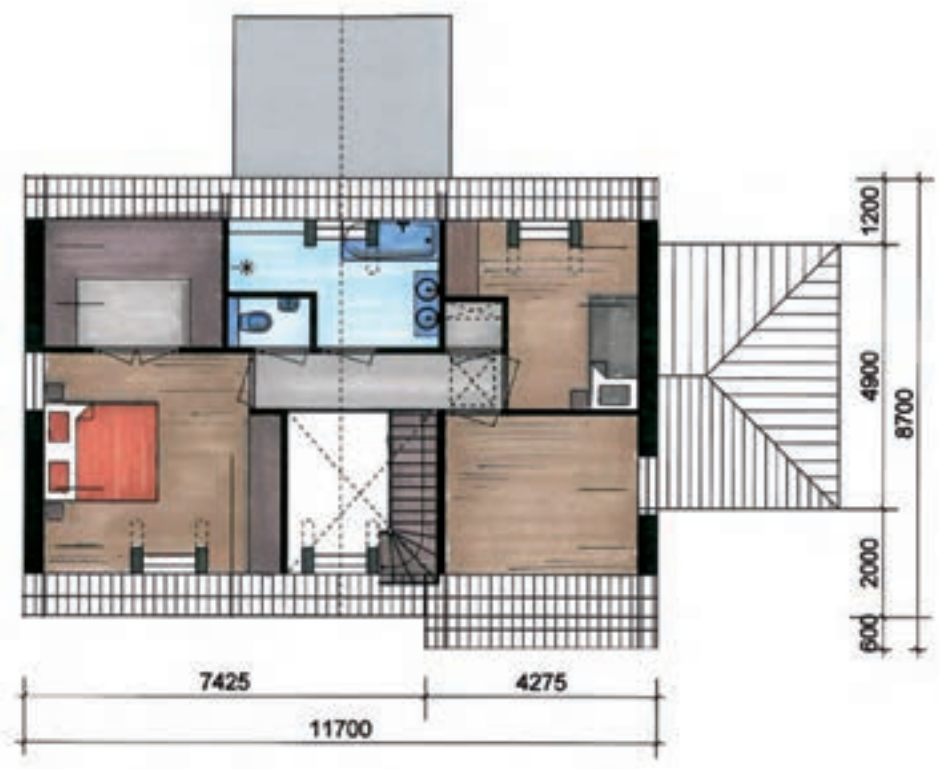
- Architect
- Bouwaanvraag
- Bouwbesluitberekeningen
- Constructieberekeningen
- Planbegeleiding
- BTW

### Oppervlakte (buitenwerks)

- Begane grond 120 m2
- Verdieping 100 m2
- Zolder 50 m2 = 270 m2
- Inhoud (buitenwerks): 550 m3



**beganegrand**



**1e verdieping**

# Royaal wonen

14



Auteursrechten bij architect

## Prijzen vanaf: € 400,00 per m3

### Inclusief

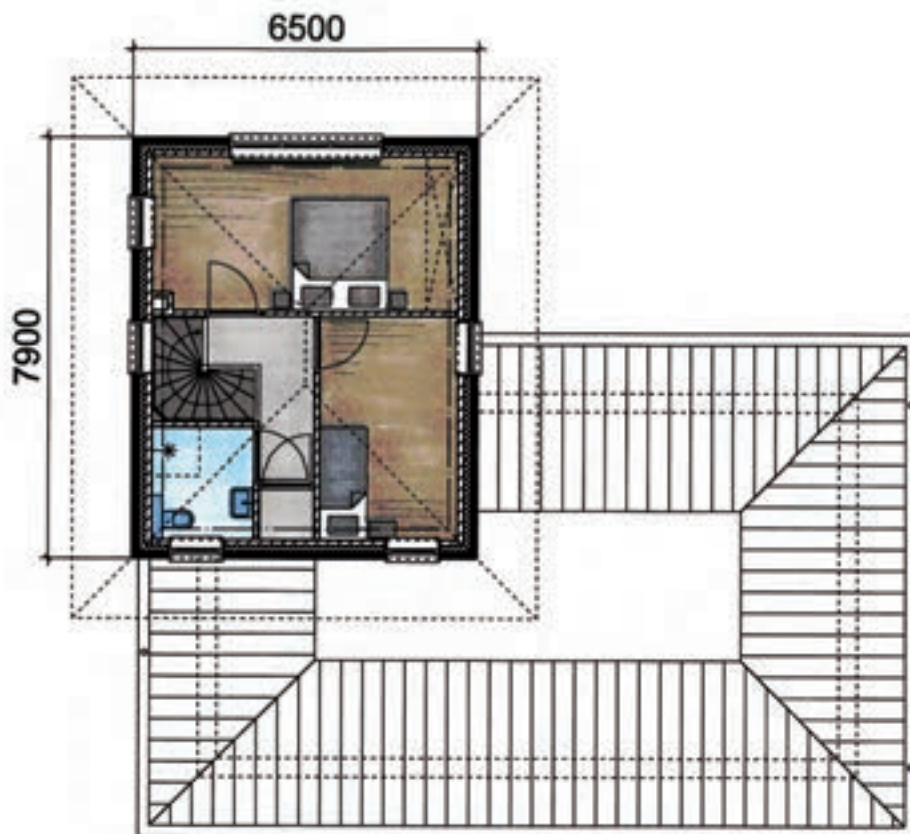
- Architect
- Bouwaanvraag
- Bouwbesluitberekeningen
- Constructieberekeningen
- Planbegeleiding
- BTW

### Oppervlakte (buitenwerks)

- Begane grond 125 m2
- Verdieping 52 m2 = 177 m2
- Inhoud (buitenwerks): 561 m3



**beganeground**



**1e verdieping**

# Landelijk wonen

16



Auteursrechten bij architect

## Prijzen vanaf: € 350,00 per m3

### Inclusief

- Architect
- Bouwaanvraag
- Bouwbesluitberekeningen
- Constructieberekeningen
- Planbegeleiding
- BTW

### Oppervlakte (buitenwerks)

- Begane grond 133 m2
- Verdieping 133 m2
- Zolder 52 m2 = 318 m2
- Inhoud (buitenwerks): 771 m3





**beganegrand**



**1e verdieping**

# Klassiek wonen

18



Auteursrechten bij architect

**Prijzen vanaf: € 325,00 per m3**

## **Inclusief**

- Architect
- Bouwaanvraag
- Bouwbesluitberekeningen
- Constructieberekeningen
- Planbegeleiding
- BTW

## **Oppervlakte (buitenwerks)**

- Begane grond 88 m<sup>2</sup>
- Verdieping 67 m<sup>2</sup>
- Zolder 35 m<sup>2</sup> = 190 m<sup>2</sup>
- Inhoud (buitenwerks): 550 m<sup>3</sup>



**beganegrand**



**1e verdieping**

# Wonen op stand

20



Auteursrechten bij architect

**Prijzen vanaf: € 300,00 per m3**

## Inclusief

- Architect
- Bouwaanvraag
- Bouwbesluitberekeningen
- Constructieberekeningen
- Planbegeleiding
- BTW

## Oppervlakte (buitenwerks)

- Begane grond 121 m2
- Verdieping 97 m2
- Zolder 97 m2 = 315 m2
- Inhoud (buitenwerks): 743 m3



**beganegrand**



**1e verdieping**

# Modern wonen

22



Auteursrechten bij architect

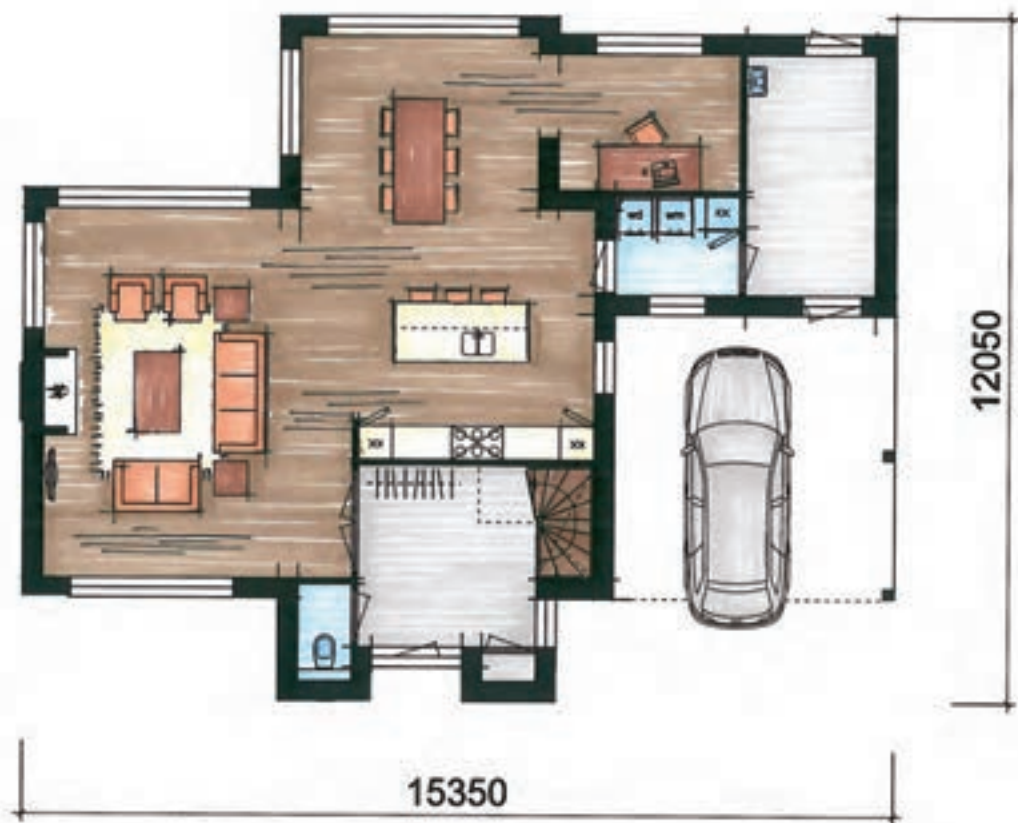
**Prijzen vanaf: € 350,00 per m<sup>3</sup>**

## **Inclusief**

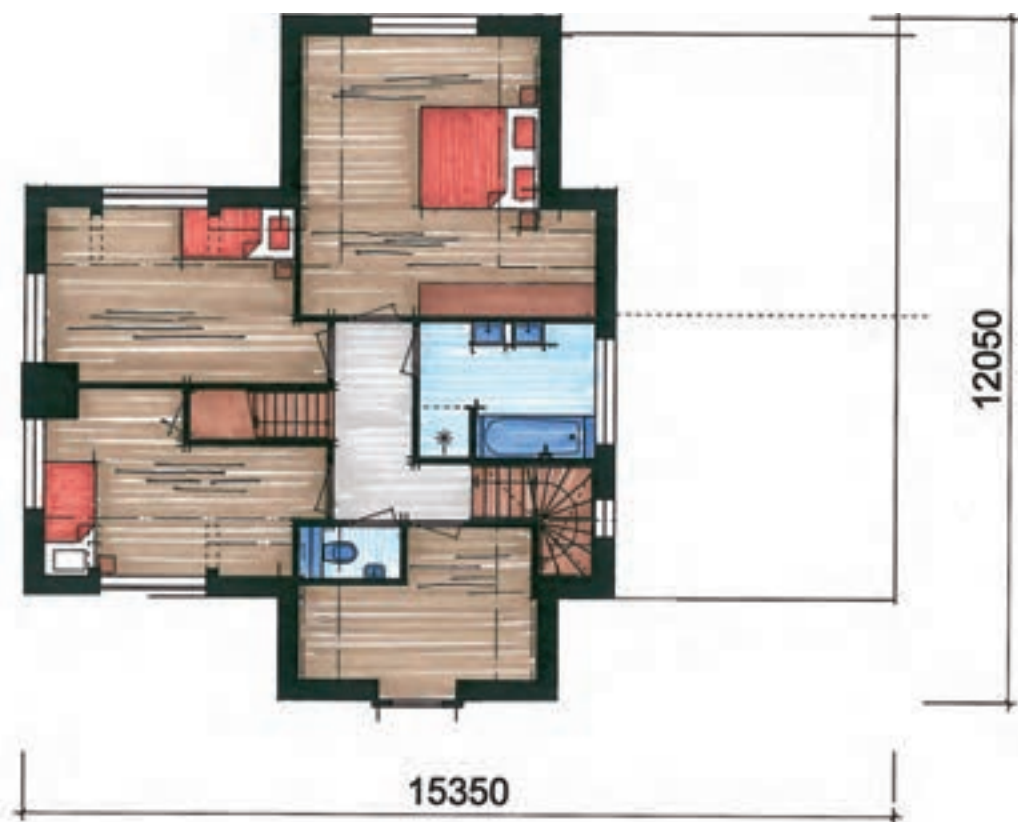
- Architect
- Bouwaanvraag
- Bouwbesluitberekeningen
- Constructieberekeningen
- Planbegeleiding
- BTW

## **Oppervlakte (buitenwerks)**

- Begane grond 128 m<sup>2</sup>
- Verdieping 100 m<sup>2</sup>
- Zolder 40 m<sup>2</sup> = 268 m<sup>2</sup>
- Inhoud (buitenwerks): 778 m<sup>3</sup>



**begane grond**



**1e verdieping**

# Diverse voorbeelden

Auteursrechten bij architect

24









## Volgorde van werkwijze:

- 01 Informatief gesprek in onze showroom
- 02 Bezoek architect voor intakegesprek
- 03 Architect realiseert schetsontwerp naar wensen klant
- 04 Bespreking voorlopig schetsontwerp en kostenopzet
- 05 Indien schetsontwerp en budget voor de klant matchen zal er een aannemings intentie worden opgesteld en zal het schetsplan worden verfijnd
- 06 Start bouwvergunnings procedure
- 07 Uitgebreid kopersbegeleidingstraject
- 08 Kennismaking projectleider en afronding definitieve stukken
- 09 Start bouw met vooraf bepaalde opleveringsprocedure
- 10 Tijdens bouwperiode wordt u door de projectleider op de hoogte gehouden van de voortgang
- 11 Oplevering
- 12 Verhelpen eventuele opleverpunten





# Gerealiseerde projecten























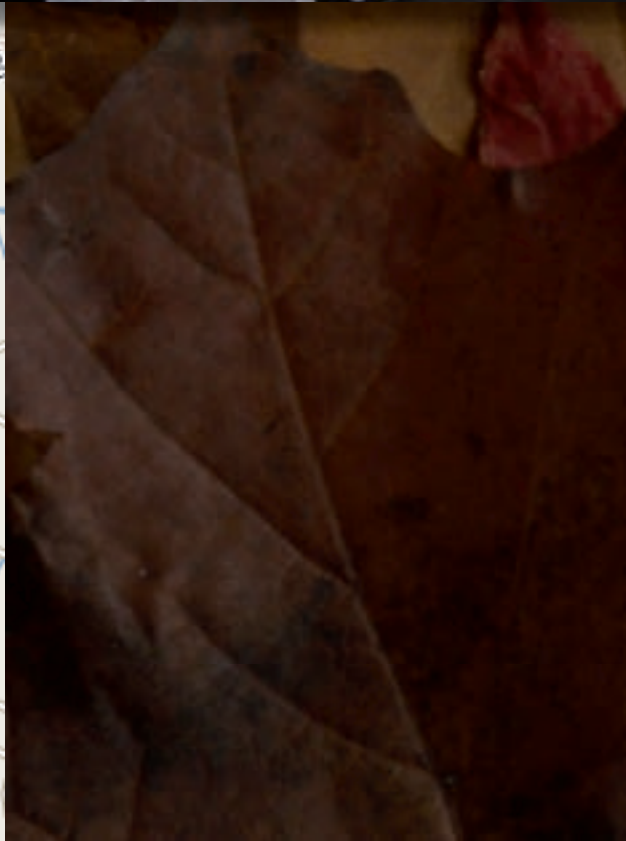




# Showroom Kalco Bouw

Bel of mail voor een geheel vrijblijvende afspraak.





Kalco Bouw  
Ambachtsstraat 33  
7461 TP Rijssen  
tel. 0548 51 40 66  
e-mail [info@kalcobouw.nl](mailto:info@kalcobouw.nl)  
[www.kalcobouw.nl](http://www.kalcobouw.nl)



**Kalco**  
BOUW